



MÉTROPOLE
AIX-MARSEILLE
PROVENCE

DÉCEMBRE 2016

MOBILITÉ métropolitaine
L'AGENDA

UNE SUPERFICIE EXCEPTIONNELLE

AIX-MARSEILLE-PROVENCE

92 communes

3 148 km²

1 841 460 habitants

GRAND-PARIS

129 communes

819 km²

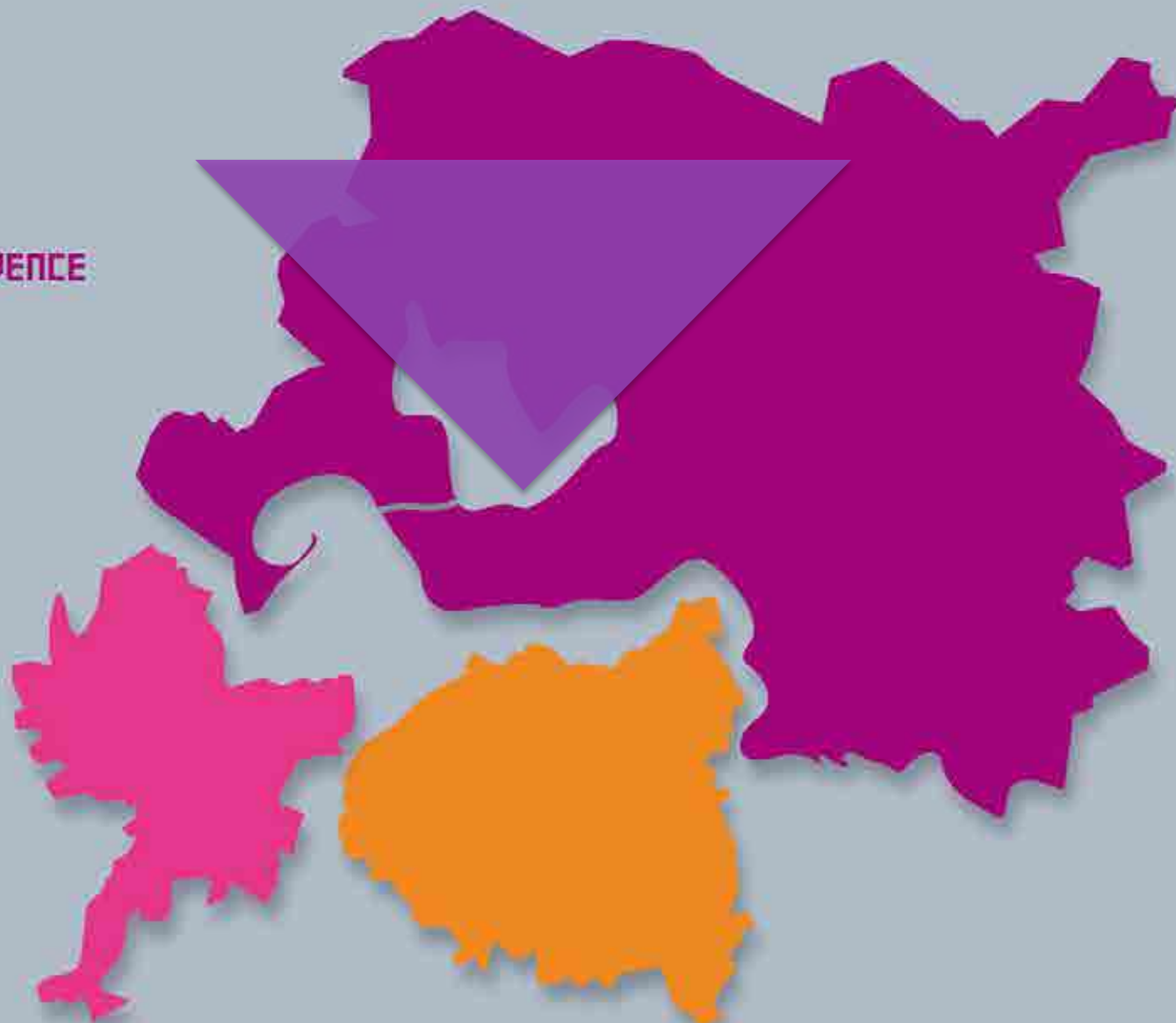
6 917 600 habitants

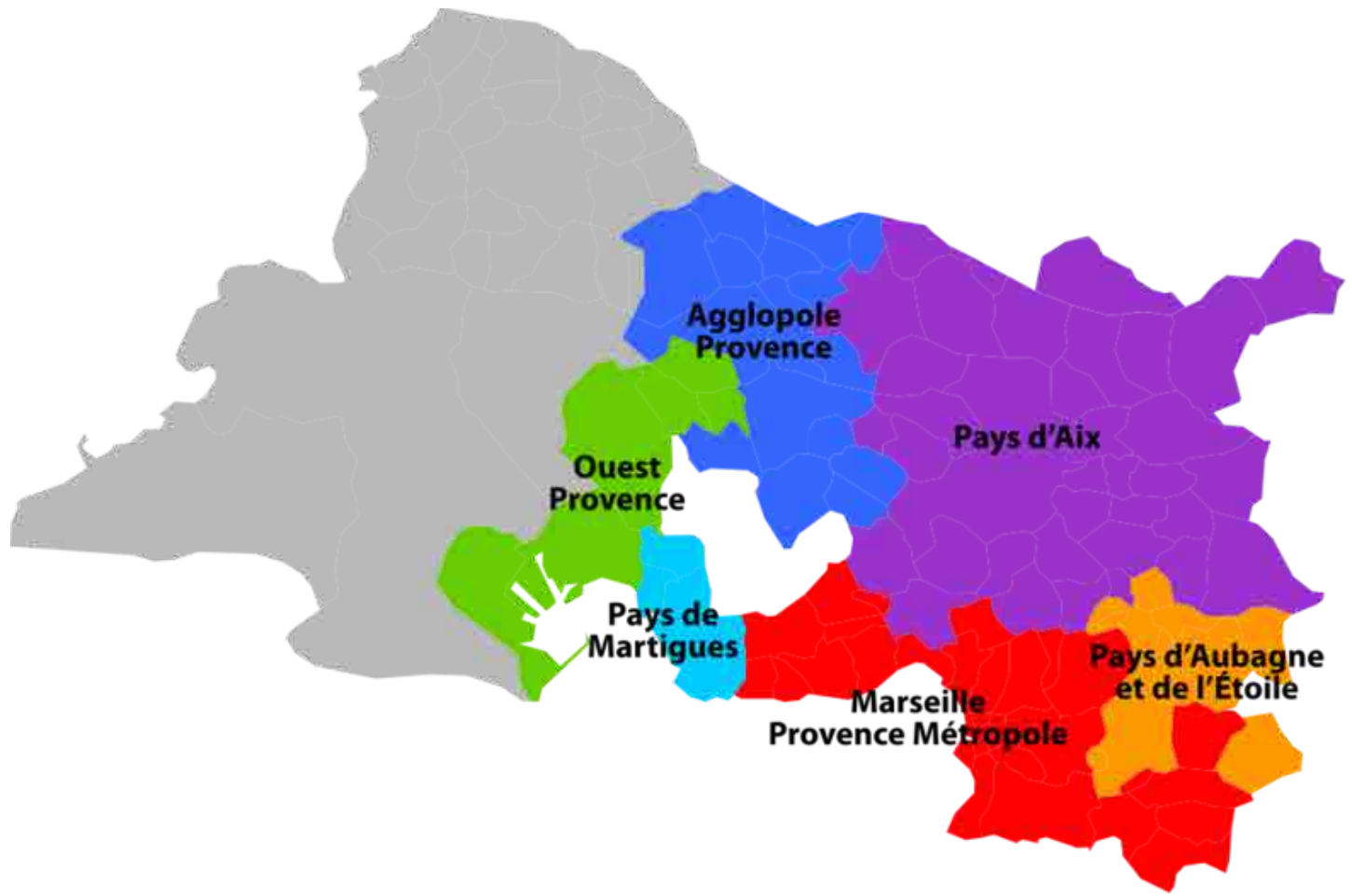
GRAND LYON

59 communes

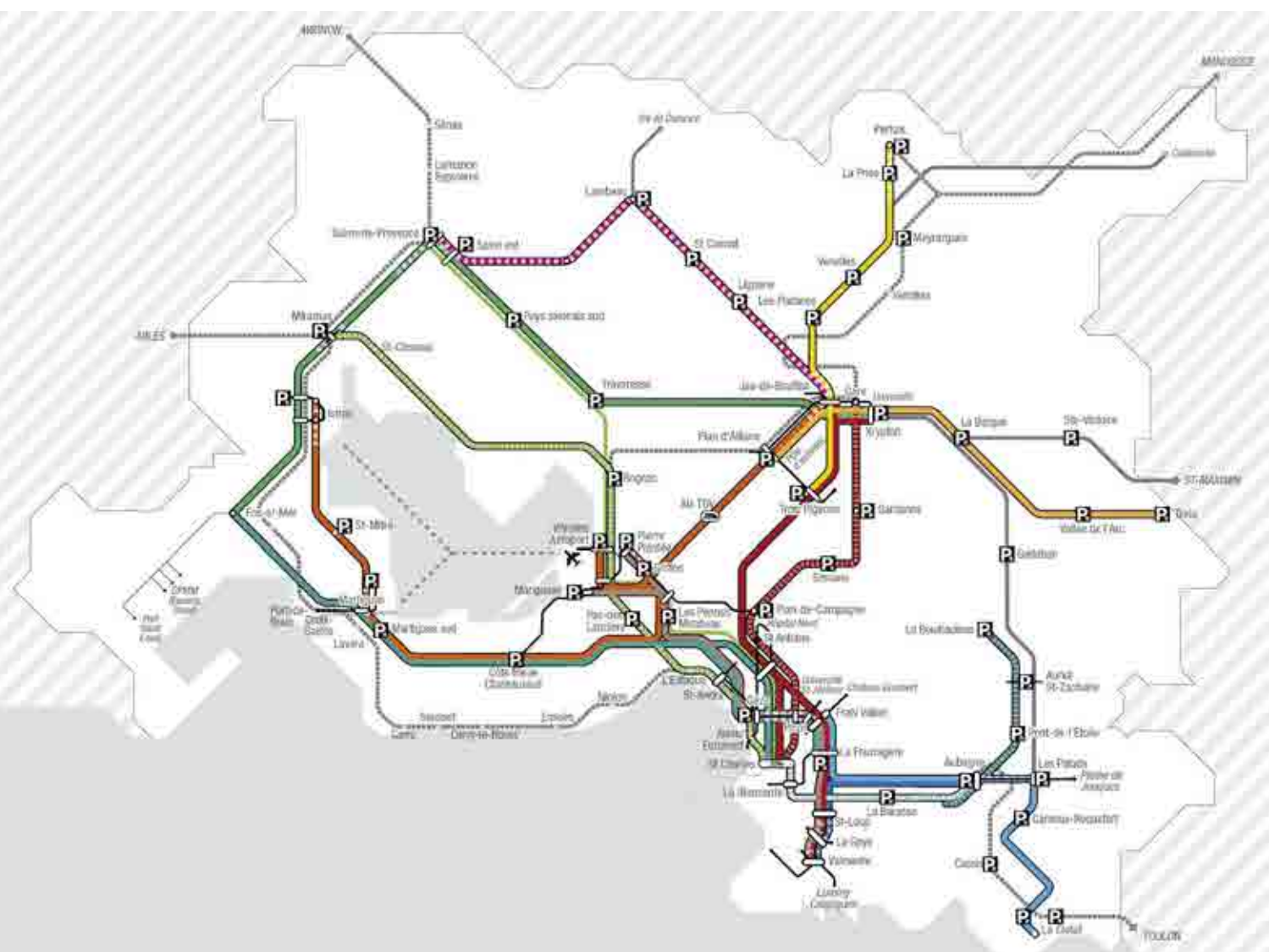
533 km²

1 324 600 habitants





L'AGENDA DE LA MOBILITÉ MÉTROPOLITAINE



MÉTROEXPRESS

- 10 lignes de bus
- 3 lignes de train
- 1 ligne de train périurbain

AUTRES LIGNES MÉTROPOLITAINES

- 5 lignes de bus
- 4 lignes de train
- 2 lignes maritimes

LIGNES PREMIUM URBAINES

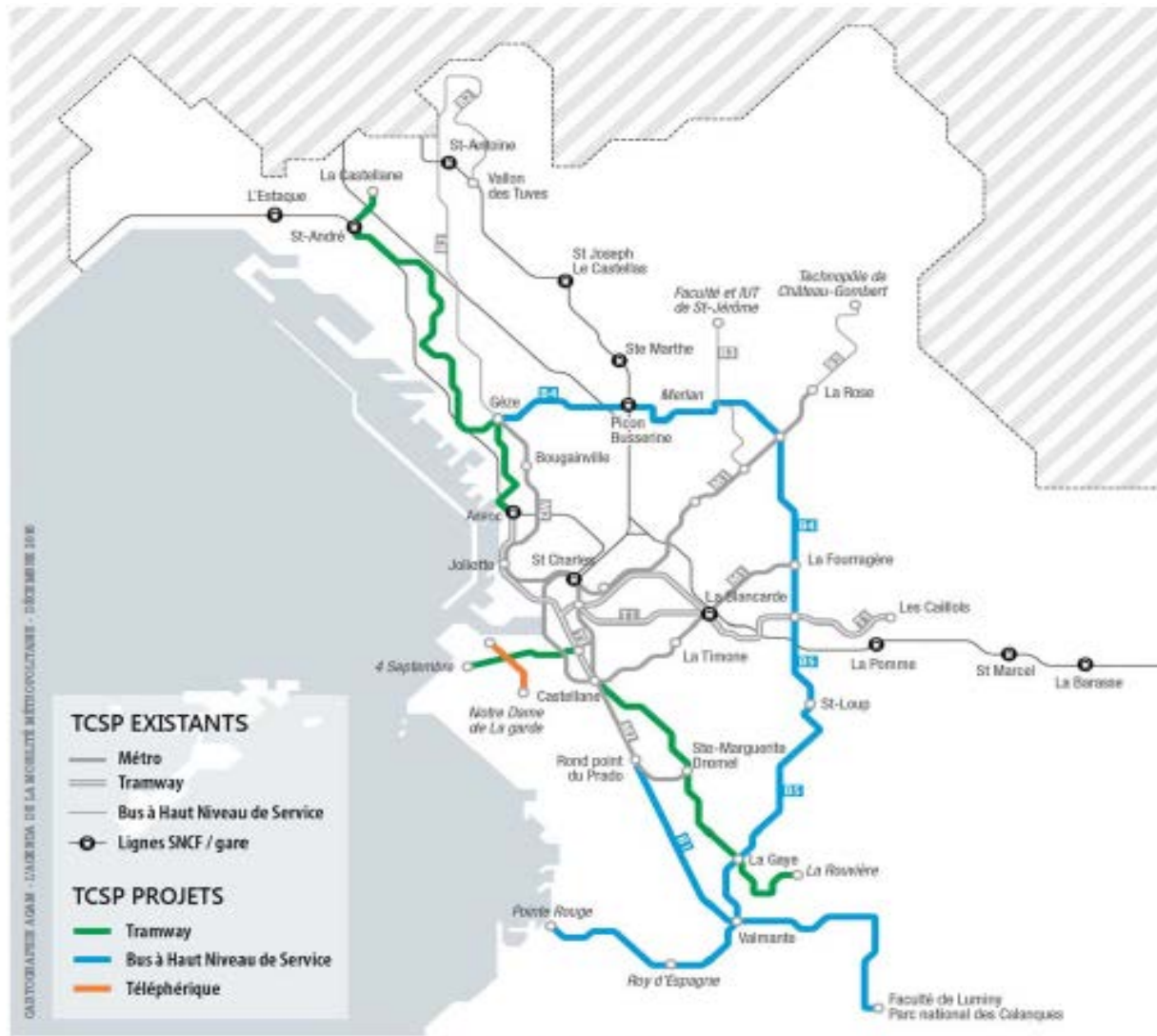
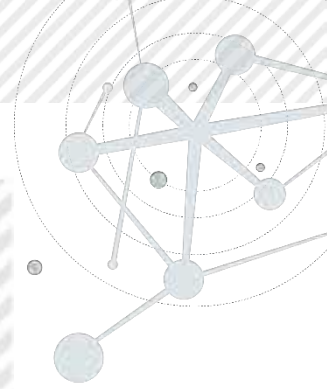
- 22,5 km de métro
- 30 km de tramway
- 114 km de BHNS

PÔLES D'ÉCHANGES

- Bus, vélo, marche
- Parc-relais métropolitains

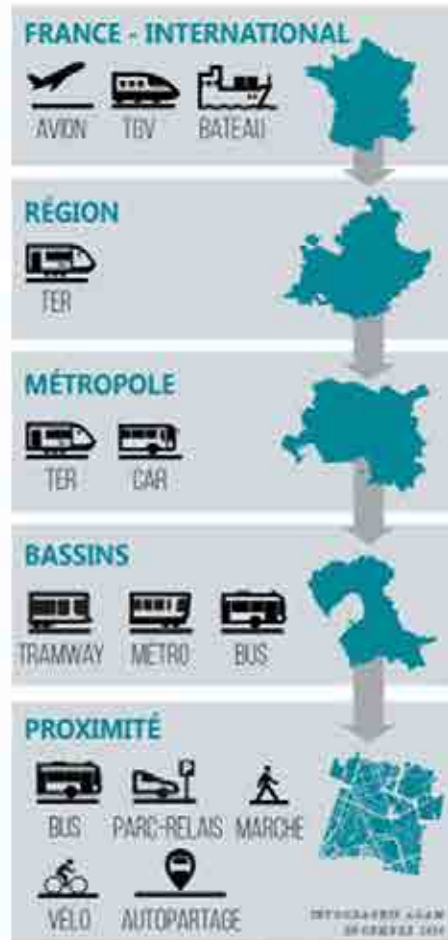
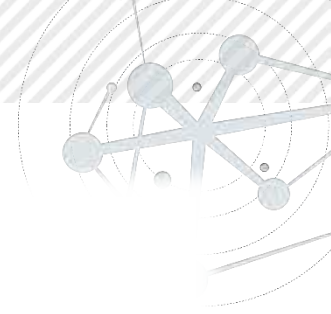


L'AGENDA DE LA MOBILITÉ MÉTROPOLITAINE



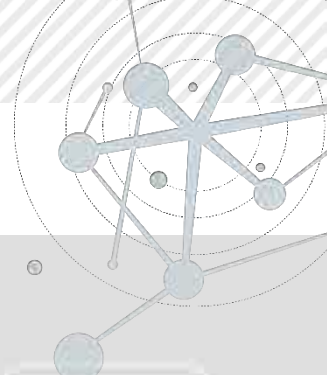
PROJETS DE TRANSPORTS EN COMMUN SUR MARSEILLE D'ICI 2025

AUTORITAIRE AGM - CAHIER DE LA MOBILITÉ MÉTROPOLITAINE - DÉCEMBRE 2016



LES ÉCHELLES DE LA MOBILITÉ

L'AGENDA DE LA MOBILITÉ MÉTROPOLITAINE



ÉCHÉANCE
2017 - 2025



= TOTAL
3 450 M €



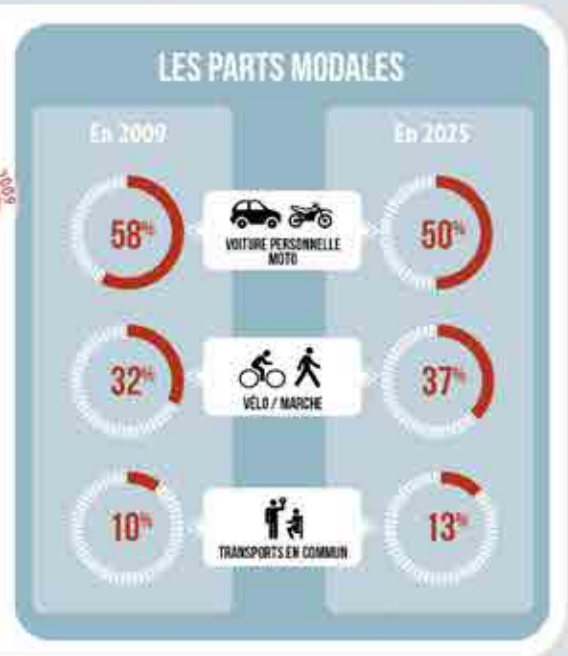
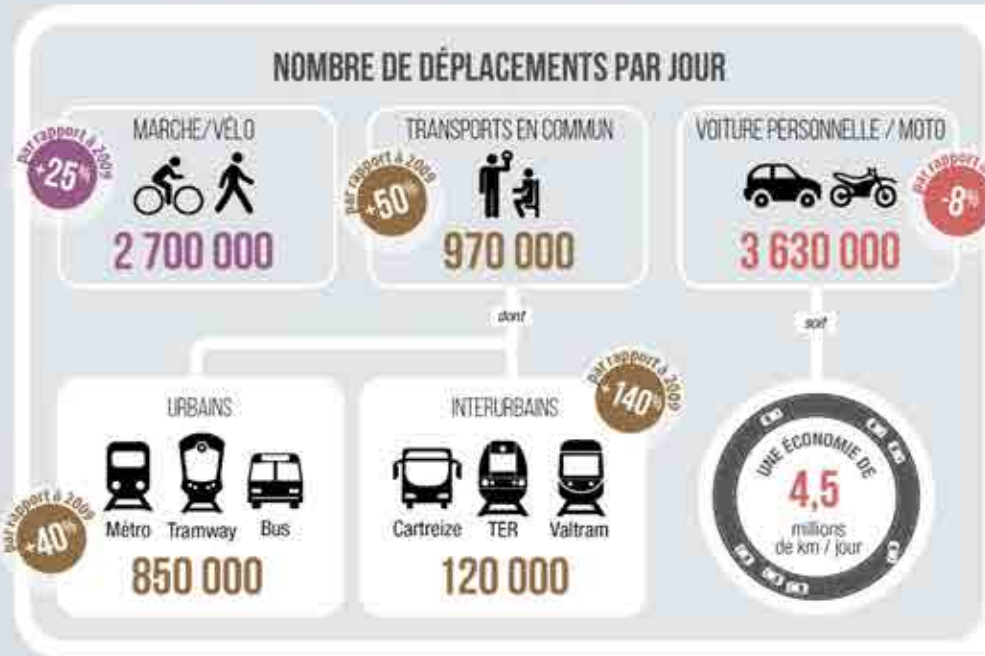
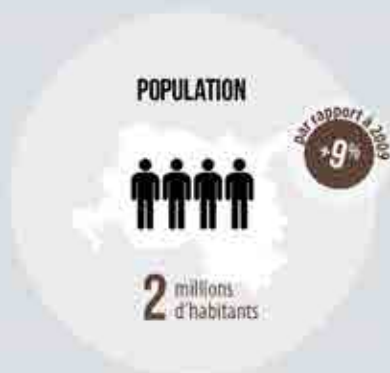
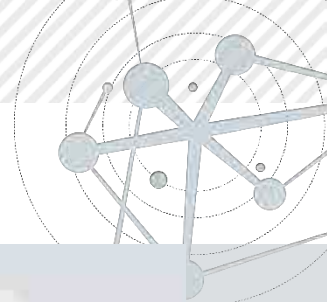
ÉCHÉANCE
2025 - 2035



= TOTAL
6 360 M €



9 810 M €





#VenezPartager

2024